



シャワートイレ
手洗いリモコン付(1Fのみ)

洗面化粧台
シャワー水栓

外壁
窯業系サイディング
(金具施工)

給湯器 標準圧力型フルオートタイプ370ℓ



システムバス1616タイプ(上)
システムキッチン(下)
シャワー水栓・IHヒーター・キッチンパネル
※掲載写真はイメージです。

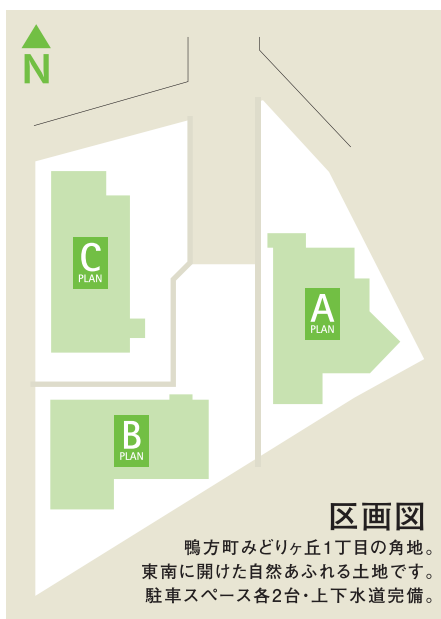
標準仕様

住宅の断熱化によるエネルギーの節約は地球温暖化防止にとっても有効な方法です。クニサダでは、防湿フィルムが不要の画期的な新工法「デコスドライ工法」を標準仕様として採用しています。セルロースファイバーを用いることで一年中温度差が少なく結露の発生しにくい、また防音性の高い快適住環境を実現しています。※次世代省エネルギー基準適合



施工保証も万全
無結露20年保証

夏涼しく、冬暖かい。
天然の木質繊維を用いた環境配慮型断熱材「セルロースファイバー」が標準仕様です。



新築・リフォーム工事など、お気軽にお問い合わせください。



岡山県知事許可(般-17)5071
クニサダ株式会社 一級建築士事務所
〒714-0005 岡山県笠岡市新賀3415-1
TEL.0865-65-2005 FAX.0865-65-2402
E-mail: om92sada@kcv.ne.jp
担当: 松岡・田村

月々家賃並みのご返済 鴨方町みどりヶ丘に 土地+建物のセット 限定3棟をご提案。

無結露20年保証 環境配慮型断熱材

セルロースファイバー+オール電化住宅

50,000円台

月々のご返済例

<借入金1,500万円>

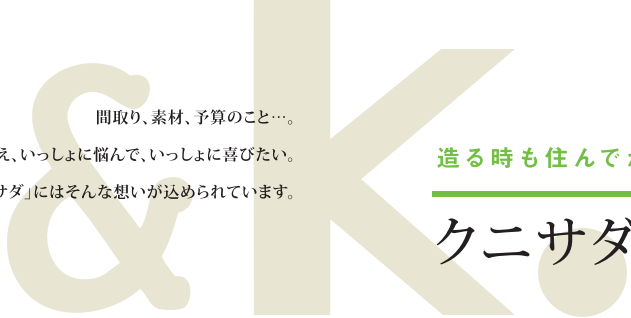
35年返済・10年固定・ボーナス時0円

さらに
今がお買い時!!
長期優良住宅支援
「木の家整備促進事業」
補助100万円。
その他、支援策
多数あります。



クニサダ 検索

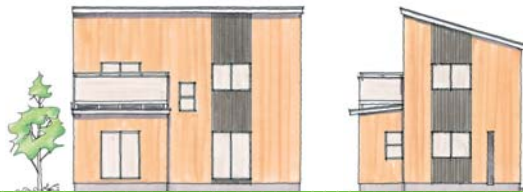
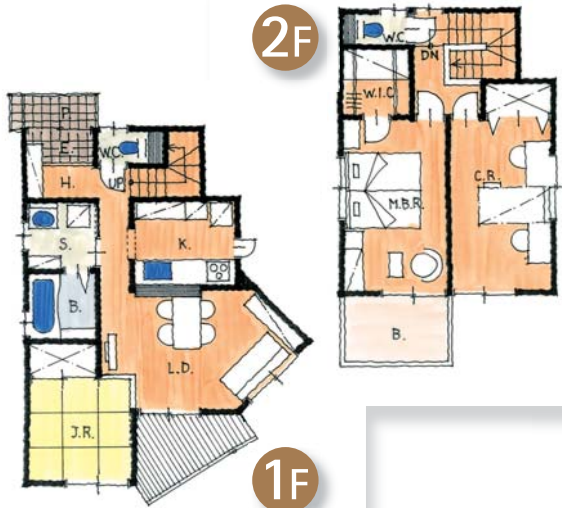
www.kunisada.org



間取り、素材、予算のこと…。
 いっしょに考え、いっしょに悩んで、いっしょに喜びたい。
 「アンド・クニサダ」にはそんな想いが込められています。

地球に優しい小さな家。ほどよい広さ、大きさ、深さが感じられる小さな家。
 造る時も住んでからの手入れにも、コストに優しい小さな家。「おーい」と呼べば聞こえる広さ、身の丈に合った小さな家。

クニサダから、低コストで高品質な「小さな家」をご提案します。



A
PLAN

3
LDK

変形プランですが、
 タタミのコーナーもあり
 広々と暮らせます。
 東と南に広がる景色は最高です。

1,500.0万円 (税込)

◎1階床面積46.37㎡◎2階床面積38.09㎡
 ◎延床面積84.46㎡ (25.5坪)

B
PLAN

3
DK

南向きの日当たり抜群のプラン。
 太陽光発電の設定も可能です。

1,630.0万円 (税込)

◎1階床面積44.92㎡◎2階床面積41.40㎡
 ◎延床面積86.32㎡ (26.1坪)

C
PLAN

3
DK

1階の洋室を和室に変えたり、
 DKとつなげて
 ワンルームで広々と使うことが
 可能なプランです。

1,450.0万円 (税込)

◎1階床面積43.88㎡◎2階床面積37.26㎡
 ◎延床面積81.14㎡ (24.5坪)

A・B・Cはクニサダお勧めのプランです。ご家族のライフスタイルに合わせたプラン変更も可能ですので、お気軽にご相談ください。